

Администрация Пермского муниципального округа Пермского края
Комитет имущественных отношений

РАСПОРЯЖЕНИЕ

03.09.2024

№ 2910

Об установлении публичного сервитута на часть земельных участков

В соответствии со ст. 23, гл. V.7 Земельного кодекса Российской Федерации, Федеральным законом от 25.10.2001 № 137-ФЗ «О введении в действие Земельного кодекса Российской Федерации», пп. 3.2.5 п. 3.2 разд. 3 Положения о комитете имущественных отношений администрации Пермского муниципального округа, утвержденного решением Думы Пермского муниципального округа Пермского края от 29.11.2022 № 48, на основании ходатайства публичного акционерного общества «Россети Урал» (ИНН 6671163413, ОГРН 1056604000970) (далее - ПАО «Россети Урал») от 19.08.2024 № 11516:

1. Установить в интересах ПАО «Россети Урал» публичный сервитут общей площадью 622 кв.м на часть земельных участков:

- с кадастровым номером 59:32:1790001:47, расположенный по адресу: край Пермский, м.о. Пермский, д. Хмели, ш. Космонавтов, зу 316/4;

- с кадастровым номером 59:32:1790001:354, расположенный по адресу: Пермский край, Пермский район, Савинское с/пос., д. Хмели;

- с кадастровым номером 59:32:1790001:355, расположенный по адресу: Пермский край, Пермский район, Савинское с/пос., д. Хмели, ш. Космонавтов, дом 316 б;

- с кадастровым номером 59:32:1790001:484, расположенный по адресу: край Пермский, р-н Пермский, с/п Савинское, д. Хмели, ш. Космонавтов, дом 316/18;

- с кадастровым номером 59:32:1790001:1353, расположенный по адресу: Пермский край, Пермский район, с/п Савинское, д. Хмели, ш. Космонавтов, дом 316/в;

- с кадастровым номером 59:32:1790001:1762, расположенный по адресу: Пермский край, Пермский район, Савинское с/п, д. Хмели, ш. Космонавтов;

- с кадастровым номером 59:32:1790001:1890, расположенный по адресу: Пермский край, Пермский район, Савинское с/п, д. Хмели, ш. Космонавтов, д. 316 б;

- с кадастровым номером 59:32:1790001:2722, расположенный по адресу: Пермский край, Пермский р-н, д. Хмели;

- с кадастровым номером 59:32:1790001:2805, расположенный по адресу: Пермский край, Пермский район, Савинское с/п, д. Хмели, ш. Космонавтов;

- с кадастровым номером 59:32:1790001:3157, расположенный по адресу: Пермский край, Пермский муниципальный район, Савинское с/п, д. Хмели;

- с кадастровым номером 59:32:1790001:3408, расположенный по адресу: Пермский край, Пермский муниципальный округ, деревня Хмели.

Цель: Эксплуатации объекта электросетевого хозяйства «Электросетевой комплекс Подстанция 35/10-6кВ «Первомайская» (КЛ 6 кВ: ф. Водозабор, ф. Хмели, ф. Муллы, ф. Мулянка, ф. Метро-1, ф. Метро-2, КЛ 10 кВ: ф. РП-38 Казанцево-1, ф. РП-38 Казанцево-2, ТП-7163, ТП-7198)».

Срок: 49 лет.

2. Утвердить границы публичного сервитута земельного участка, указанного в п. 1 настоящего распоряжения, согласно прилагаемой схеме расположения границ публичного сервитута.

3. Срок, в течение которого использование указанного в п. 1 настоящего распоряжения земельного участка в соответствии с их разрешенным использованием будет невозможно или существенно затруднено в связи с осуществлением сервитута – не установлен.

4. Порядок установления зон с особыми условиями использования территорий и содержание ограничений прав на земельные участки в границах таких зон установлен Постановлением Правительства РФ от 24.02.2009 № 160 «О порядке установления охранных зон объектов электросетевого хозяйства и особых условий использования земельных участков, расположенных в границах таких зон».

5. Плата за публичный сервитут не устанавливается в соответствии с ч. 4 ст. 3.6 Федерального закона от 25.10.2001 года № 137-ФЗ «О введении в действие Земельного кодекса Российской Федерации».

6. Комитету имущественных отношений администрации Пермского муниципального округа в течение 5 рабочих дней со дня подписания настоящего распоряжения:

6.1. направить настоящее распоряжение в Управление Федеральной службы государственной регистрации, кадастра и картографии по Пермскому краю;

6.2. направить настоящее распоряжение в ПАО «Россети Урал»;

6.3. разместить настоящее распоряжение на официальном сайте Пермского муниципального округа в информационно-телекоммуникационной сети «Интернет» (www.permokrug.ru).

7. ПАО «Россети Урал» привести земельные участки в состояние пригодное для использования в соответствии с разрешенным использованием в срок не позднее 3 (трех) месяцев после завершения строительства или эксплуатации инженерного сооружения, для размещения которого был установлен публичный сервитут.

8. Настоящее распоряжение вступает в силу со дня его подписания.

9. Контроль исполнения распоряжения возложить на заместителя председателя комитета М.В. Королеву.

Председатель комитета

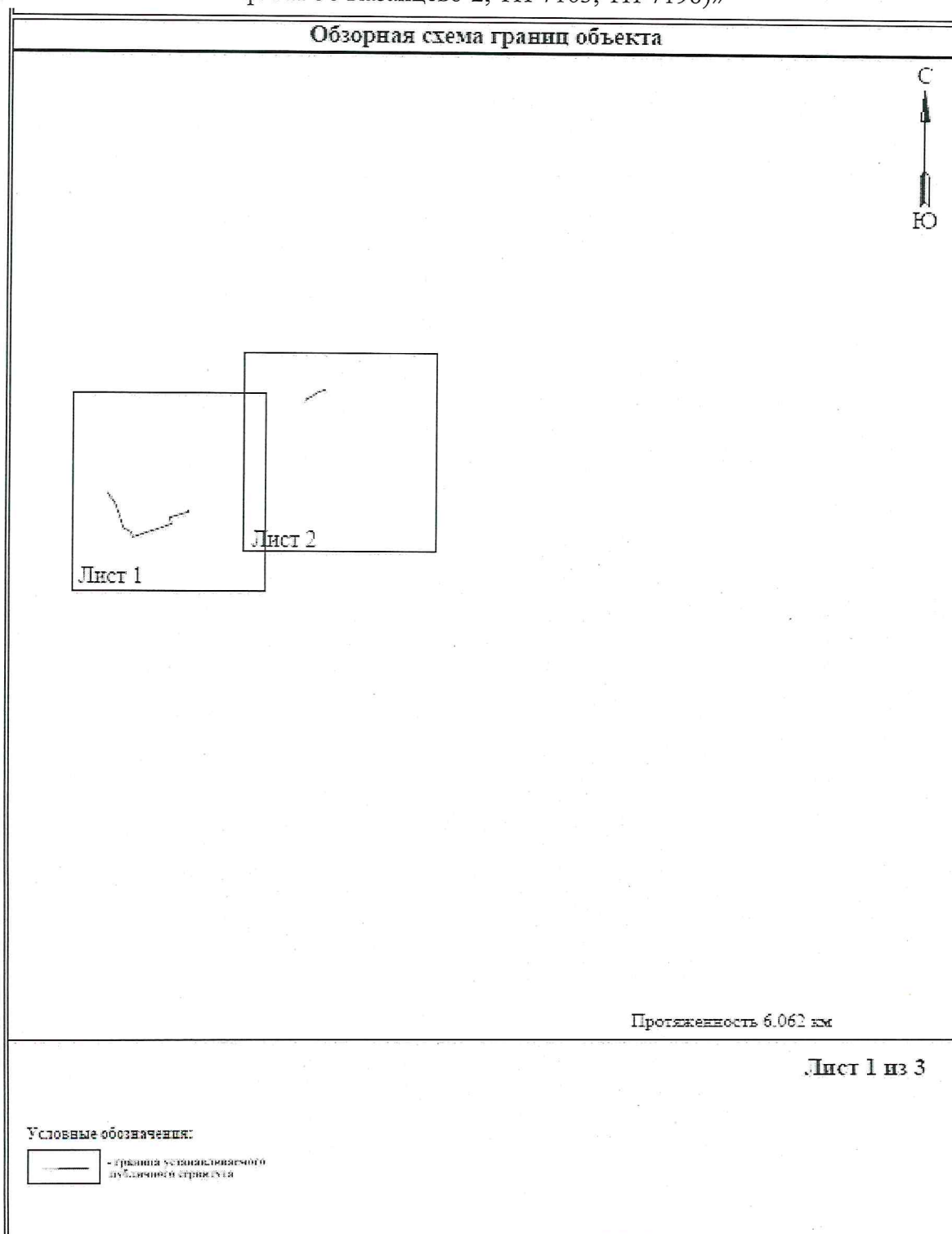


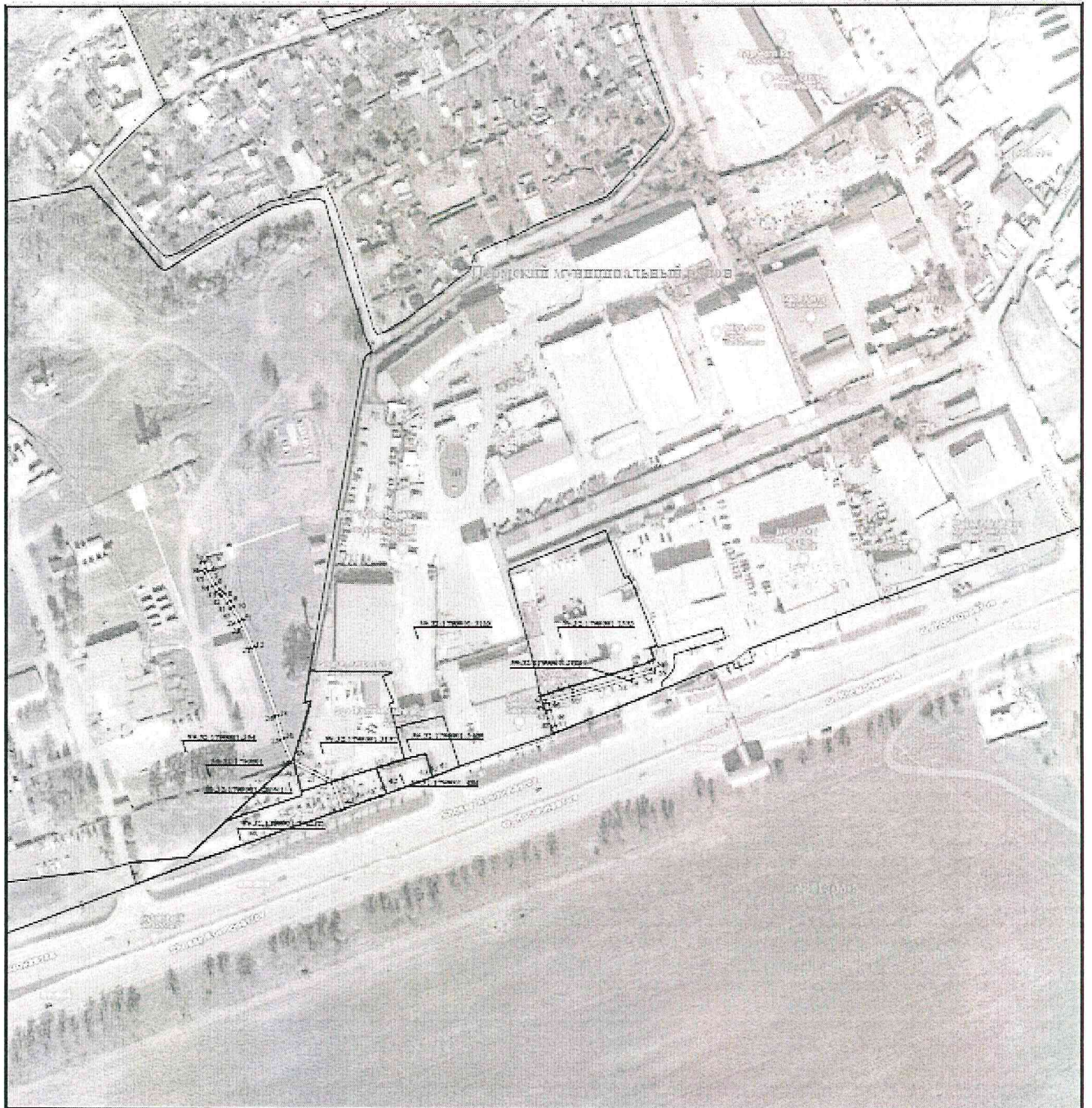
Е.А. Демидова

СХЕМА РАСПОЛОЖЕНИЯ ГРАНИЦ ПУБЛИЧНОГО СЕРВИТУТА

Эксплуатации объекта электросетевого хозяйства

«Электросетевой комплекс Подстанция 35/10-6кВ «Первомайская» (КЛ 6 кВ: ф. Водозабор, ф. Хмели, ф. Муллы, ф. Мулянка, ф. Метро-1, ф. Метро-2, КЛ 10 кВ: ф. РП-38 Казанцево-1, ф. РП-38 Казанцево-2, ТП-7163, ТП-7198)»

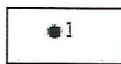




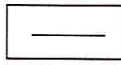
Используемые условные знаки и обозначения:

Масштаб 1:2000

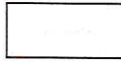
Лист 2 из 3



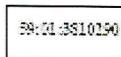
- обозначение характерной точки границы устанавливаемого публичного сервитута



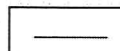
- границы земельных участков, попадающих в зону публичного сервитута



- граница кадастрового квартала



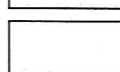
- номер кадастрового квартала



- граница устанавливаемого публичного сервитута



- наименование населенного пункта



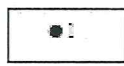
- ось линии, контур объекта



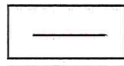
Используемые условные знаки и обозначения:

Масштаб 1:2000

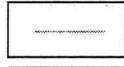
Лист 3 из 3



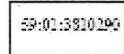
- обозначение характерной точки границы устанавливаемого публичного сервитута



- границы земельных участков, попадающих в зону публичного сервитута



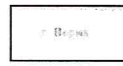
- границы кадастрового квартала



- номер кадастрового квартала



- граница устанавливаемого публичного сервитута



- наименование населенного пункта



- ось линии, контур объекта

Приложение № 2
к распоряжению
комитета имущественных
отношений администрации
Пермского муниципального округа
от 03.09.2024 № 2910

ОПИСАНИЕ МЕСТОПОЛОЖЕНИЯ ГРАНИЦ ПУБЛИЧНОГО СЕРВИТУТА

1. Система координат МСК-59, зона 2					
2. Сведения о характеристиках точек грани объекта					
Обозначение характерных точек границы	Координаты, м		Метод определения координат характерной точки	Средняя кадровая плотность положения характерной точки (Д.К), м	Описание обозначения точек на местности (при наличии)
	X	Y			
1	2	3	4	5	6
1	511197.71	2225044.97	Метод спутниковых геодезических измерений (отраженный)	0.10	-
2	511197.37	2225043.00	Метод спутниковых геодезических измерений (отраженный)	0.10	-
3	511193.34	2225043.70	Метод спутниковых геодезических измерений (отраженный)	0.10	-
4	511191.34	2225043.03	Метод спутниковых геодезических измерений (отраженный)	0.10	-
5	511185.01	2225043.92	Метод спутниковых геодезических измерений (отраженный)	0.10	-
6	511182.18	2225051.10	Метод спутниковых геодезических измерений (отраженный)	0.10	-
7	511185.72	2225052.94	Метод спутниковых геодезических измерений (отраженный)	0.10	-
8	511179.34	2225053.90	Метод спутниковых геодезических измерений (отраженный)	0.10	-
9	511176.65	2225056.00	Метод спутниковых геодезических измерений (отраженный)	0.10	-
10	511173.28	2225058.25	Метод спутниковых геодезических измерений (отраженный)	0.10	-
11	511168.26	2225063.08	Метод спутниковых геодезических измерений (отраженный)	0.10	-
12	511152.78	2225069.20	Метод спутниковых геодезических измерений (отраженный)	0.10	-
13	511147.13	2225081.53	Метод спутниковых геодезических измерений (отраженный)	0.10	-
14	511164.69	2225084.57	Метод спутниковых геодезических измерений (отраженный)	0.10	-
15	511692.51	2225083.93	Метод спутниковых геодезических измерений (отраженный)	0.10	-
16	511684.57	2225101.34	Метод спутниковых геодезических измерений (отраженный)	0.10	-
17	511682.60	2225106.52	Метод спутниковых геодезических измерений (отраженный)	0.10	-
18	511681.47	2225111.29	Метод спутниковых геодезических измерений (отраженный)	0.10	-
19	511687.68	2225116.25	Метод спутниковых геодезических измерений (отраженный)	0.10	-
20	511686.24	2225128.12	Метод спутниковых геодезических измерений (отраженный)	0.10	-
21	511682.98	2225112.87	Метод спутниковых геодезических измерений (отраженный)	0.10	-
22	511684.41	2225109.28	Метод спутниковых геодезических измерений (отраженный)	0.10	-
23	511688.14	2225102.47	Метод спутниковых геодезических измерений (отраженный)	0.10	-
24	511693.76	2225091.43	Метод спутниковых геодезических измерений (отраженный)	0.10	-
25	511165.23	2225065.47	Метод спутниковых геодезических измерений (отраженный)	0.10	-
26	511147.69	2225083.47	Метод спутниковых геодезических измерений (отраженный)	0.10	-
27	511153.52	2225071.13	Метод спутниковых геодезических измерений (отраженный)	0.10	-
28	511167.54	2225064.83	Метод спутниковых геодезических измерений (отраженный)	0.10	-
29	511174.37	2225060.22	Метод спутниковых геодезических измерений (отраженный)	0.10	-
30	511177.19	2225058.44	Метод спутниковых геодезических измерений (отраженный)	0.10	-

31	511181.20	2225055.36	Метод спутниковых геодезических измерений (определений)	0.10	-
32	511182.24	2225054.24	Метод спутниковых геодезических измерений (определений)	0.10	-
33	511183.59	2225052.53	Метод спутниковых геодезических измерений (определений)	0.10	-
34	511186.12	2225050.59	Метод спутниковых геодезических измерений (определений)	0.10	-
35	511189.02	2225049.68	Метод спутниковых геодезических измерений (определений)	0.10	-
36	511184.25	2225048.97	Метод спутниковых геодезических измерений (определений)	0.10	-
1	511197.71	2225044.97	Метод спутниковых геодезических измерений (определений)	0.10	-
(2)	-	-	-	-	-
37	511074.73	2225136.36	Метод спутниковых геодезических измерений (определений)	0.10	-
38	511073.54	2225131.35	Метод спутниковых геодезических измерений (определений)	0.10	-
39	511068.60	2225118.87	Метод спутниковых геодезических измерений (определений)	0.10	-
37	511074.73	2225136.36	Метод спутниковых геодезических измерений (определений)	0.10	-
(3)	-	-	-	-	-
40	511065.58	2225165.92	Метод спутниковых геодезических измерений (определений)	0.10	-
41	511065.26	2225164.92	Метод спутниковых геодезических измерений (определений)	0.10	-
42	511073.22	2225146.06	Метод спутниковых геодезических измерений (определений)	0.10	-
43	511064.63	2225164.08	Метод спутниковых геодезических измерений (определений)	0.10	-
40	511065.58	2225165.92	Метод спутниковых геодезических измерений (определений)	0.10	-
(4)	-	-	-	-	-
44	511120.21	2225223.97	Метод спутниковых геодезических измерений (определений)	0.10	-

			измерений (определений)		
45	511111.62	2225226.62	Метод спутниковых геодезических измерений (определений)	0.10	-
46	511108.04	2225227.04	Метод спутниковых геодезических измерений (определений)	0.10	-
47	511108.80	2225228.79	Метод спутниковых геодезических измерений (определений)	0.10	-
48	511122.26	2225228.52	Метод спутниковых геодезических измерений (определений)	0.10	-
49	511120.74	2225229.90	Метод спутниковых геодезических измерений (определений)	0.10	-
50	511123.69	2225225.13	Метод спутниковых геодезических измерений (определений)	0.10	-
51	511124.23	2225225.12	Метод спутниковых геодезических измерений (определений)	0.10	-
52	511127.82	2225228.15	Метод спутниковых геодезических измерений (определений)	0.10	-
53	511127.06	2225268.90	Метод спутниковых геодезических измерений (определений)	0.10	-
54	511140.41	2225280.26	Метод спутниковых геодезических измерений (определений)	0.10	-
55	511141.76	2225280.64	Метод спутниковых геодезических измерений (определений)	0.10	-
56	511146.86	2225279.58	Метод спутниковых геодезических измерений (определений)	0.10	-
57	511146.38	2225277.44	Метод спутниковых геодезических измерений (определений)	0.10	-
58	511141.96	2225278.54	Метод спутниковых геодезических измерений (определений)	0.10	-
59	511158.98	2225268.53	Метод спутниковых геодезических измерений (определений)	0.10	-
60	511128.84	2225227.60	Метод спутниковых геодезических измерений (определений)	0.10	-
61	511125.79	2225223.20	Метод спутниковых геодезических измерений (определений)	0.10	-

			(определенный)		
62	511123.91	2223223.07	Метод спутниковых геодезических измерений (определенный)	0.10	-
44	511120.21	2223223.97	Метод спутниковых геодезических измерений (определенный)	0.10	-
(5)	-	-	-	-	-
63	511463.37	2223617.08	Метод спутниковых геодезических измерений (определенный)	0.10	-
64	511471.96	2223620.25	Метод спутниковых геодезических измерений (определенный)	0.10	-
65	511481.46	2223640.98	Метод спутниковых геодезических измерений (определенный)	0.10	-
66	511490.31	2223650.98	Метод спутниковых геодезических измерений (определенный)	0.10	-
67	511498.13	2223672.56	Метод спутниковых геодезических измерений (определенный)	0.10	-
68	511499.56	2223678.10	Метод спутниковых геодезических измерений (определенный)	0.10	-
69	511497.62	2223678.60	Метод спутниковых геодезических измерений (определенный)	0.10	-
70	511496.22	2223673.15	Метод спутниковых геодезических измерений (определенный)	0.10	-
71	511488.56	2223652.03	Метод спутниковых геодезических измерений (определенный)	0.10	-
72	511479.76	2223642.06	Метод спутниковых геодезических измерений (определенный)	0.10	-
73	511470.51	2223621.85	Метод спутниковых геодезических измерений (определенный)	0.10	-
74	511462.68	2223618.96	Метод спутниковых геодезических измерений (определенный)	0.10	-
63	511463.37	2223617.08	Метод спутниковых геодезических измерений (определенный)	0.10	-